



Faro de Moncloa.

## SEMANA DE LA INGENIERÍA DE CAMINOS

# Iconos capitales

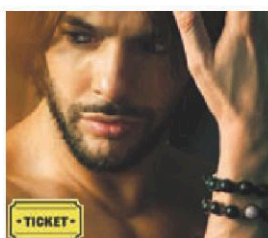
Catorce emblemáticas infraestructuras de Madrid abren sus puertas del 22 al 28 de mayo con motivo de la Semana de la Ingeniería de Caminos. Esta iniciativa propone visitas guiadas a través de iconos de la ciudad como el Faro de Moncloa, el Teleférico, el puesto central de Metro, los depósitos históricos del Canal de Isabel II o el estadio Wanda Metropolitano. El circuito de visitas

se completa con un programa de conferencias, una exposición dedicada al ingeniero Federico Cantero Villamil y una carpa de actividades instalada en la plaza del Reina Sofía en la que habrá desde catas de aguas hasta talleres de LEGO.

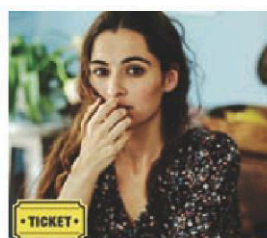
DEL L 22 AL D 28 DE MAYO • GRATUITO

MÁS INF. EN LA WEB [semanaingenieriacaminosmadrid.com](http://semanaingenieriacaminosmadrid.com)

En [guiadelocio.com](http://guiadelocio.com)



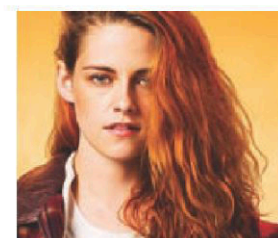
EN ESCENA



EN ESCENA



REPORTAJE



REPORTAJE